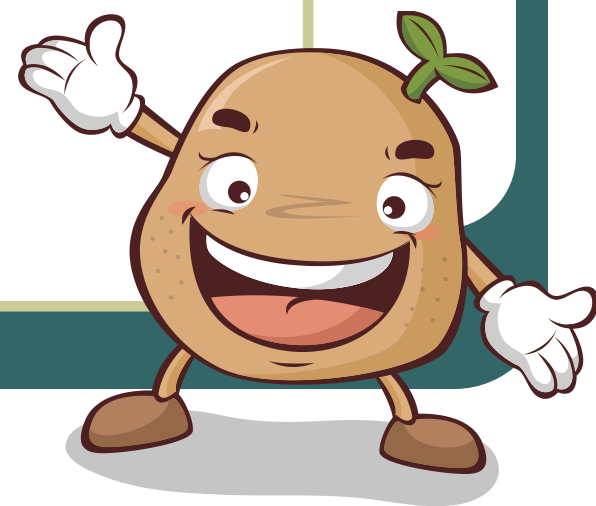


ジャガイモは何科？

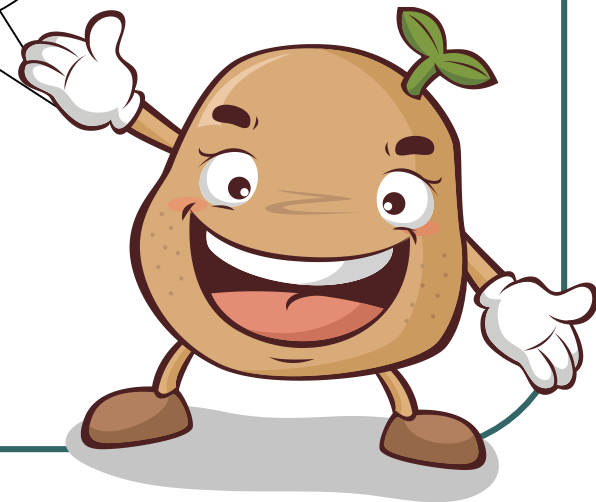
- ① ジャガイモ科
- ② ナス科
- ③ トマト科



実在しないじゃがいもの品種はどれでしょう？

- ① インカのひとみ
- ② インカのめざめ
- ③ インカのともだち

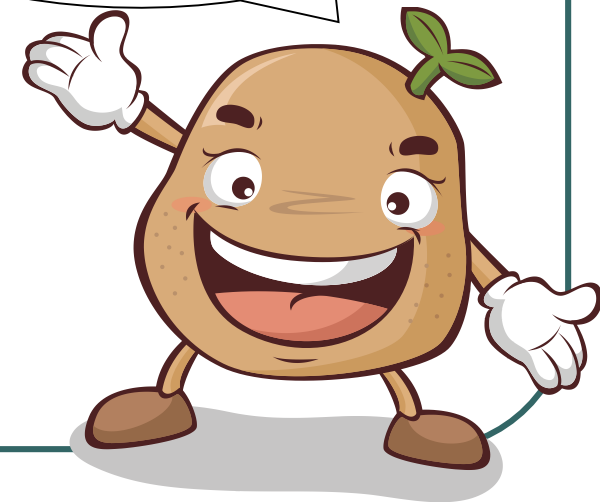
よ〜く、
考えよう！



ジャガイモからとれるデンプンで作られるのは？

- ①小麦粉
- ②片栗粉
- ③そば粉

小麦粉？
そば粉？…ん？



じゃがいも答え

- ②ナス科 他の科は存在しません。
- ③インカのともだち 他の品種はあります。
- ②片栗粉 小麦粉は小麦、そば粉はそばですよ。