



発行：サッポロさとらんど
さとみらいプロジェクトグループ代表企業 大星ビル管理株式会社

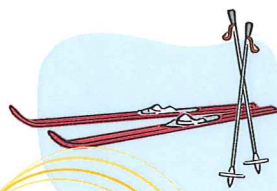


さとらんど通信

歩くスキー バナナボート

1月8日より

冬しく始まります



歩くスキー

期間：1月8日（土）～2月27日（日）
料金：無料（スキー貸し出し無料）
時間：9時～16時
約1.5kmのコースで、さとらんどの自然の中を手軽に歩くことができます。



雪山チューブ

そり山

期間：1月8日（土）～2月27日（日）
料金：無料
（チューブ貸出無料）
時間：9時～16時
持参したそりや、貸しチューブで楽しめます。

バナナボート・のりのりチューブ

期間：1月8日（土）～2月27日（日）の土・日・祝に実施
（小中学校冬休み期間）
1月8日～18日は平日も実施）
料金：バナナボート 一回 大人 300円
" 一回 子供 200円（中学生まで）
のりのりチューブ 一回 大人子供 200円
時間：10時～15時
雪上の滑走の楽しさを体験できます。

さとのクリスマス

クリスマスイベントとして、ステージ・馬ぞり

ふわふわ遊具があります!!

日時：12月23日（祝）

午前10:00～午後4:00



夏期営業中は、SLバスやパークゴルフ・馬車などをご利用いただきありがとうございました。来年、4月29日より再開いたしますのでよろしくお願い致します。さとらんどセンターでは冬期も手づくり体験を実施しておりますので、ぜひご参加下さい。

12月・1月講座

親子講座

さとの木の實で クリスマスリースづくり

園内の木の實を使って親子でクリスマスリースをつくります。

日時：12月18日(土)
10:30～11:30

定員：15組
参加費用：500円



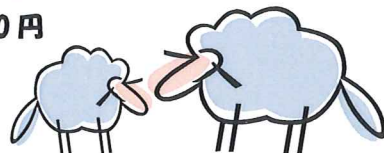
親子講座

羊毛フェルトで マスコット作り

親子で羊毛フェルトを使って、羊のマスコットを2個作る。

日時：1月12日(水)
13:00～14:30

定員：16組
参加費用：800円



親子講座

クリスマスのお菓子づくり

園内で取れたブルーベリーを使って親子でミルクレープを作る。

日時：12月23日(祝)
10:00～12:00

定員：12組
参加費用：800円



～お申し込み～

各講座、12月14日(火)より受付開始。

申し込みはさとらんどセンターまでTELまたは直接窓口までお越し下さい。

TEL 011-787-0223

《そば打ち開放デー》

内容：道具が揃ったそば打ち用の部屋を開放します。

各自そば粉を持ち寄っていただき、そば打ちをして頂きます。

日時：12月28日(火) 午前10時、午後13時(二回)

料金：お一人様500円

定員：各時間20名(そば打ち出来る方対象)

申し込み：12月14日(火)より受付開始。TELまたは直接窓口までお越し下さい。



～手づくり体験～ 《初めてのそば打ち体験》

日時：毎週日曜日(3月まで)
13:00～

所要時間：約2時間

定員：20名(小学生以上)

料金：1800円

申し込み：空きがあれば当日申し込みも出来ます。希望日の一ヶ月前から前日まで予約も出来ます。



交通のご案内

地下鉄 東豊線 環状通東駅	中央バス 東61番 [中沼小学校通]行き 約20分	丘珠高校前バス停下車 徒歩 10分
地下鉄 南北線 北34条駅	中央バス 東76番 [中沼小学校通]行き 約20分	
地下鉄 東豊線 新道東駅	中央バス 東76番 [中沼小学校通]行き 約15分	
乗用車	都心(大通り)	都心から30分

※東76番には夏期のみ一部の時間帯にさとらんど経由便があります。
※さとらんど交流館へは「丘珠中学校前」が便利です。(徒歩約15分)
倉敷川通(石分街道)国産5号 → 札幌当別橋(僅差112号) → 北1条通(国道275号) → 雁来路連絡線 → 至千歳空港

■駐車場1800台収容 駐車料金 無料■



札幌市農業体験交流施設

指定管理者：さとみらいプロジェクトグループ
代表：大星ビル管理株式会社

お問い合わせ先
TEL.011-787-0223
FAX.011-787-0947

〒007-0880 札幌市東区丘珠町584番地2
http://www.satoland.com/