

Q1、じゃがいもの原産地はどこでしょう？

- 1、アイルランド
- 2、インドネシア・ジャカルタ
- 3、南アメリカ・アンデス山脈



ヒントは、ポスターをみてください。

Q2、ジャガイモは〇〇が変化したところを私達は食べていますが、〇〇とはどこの部分が変化したところでしょうか？

① 茎の一部

② 根の一部

③ 花が咲いて、実になった部分。



ヒント。実物を見てみよう！

Q3、さて、この実は何の実でしょうか？

① トマト

② ジャガイモ

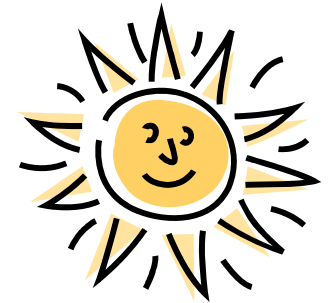
③ さくらんぼ



ヒント。今日はじゃがいもフェアですよ！

Q4、収穫したジャガイモに光を長時間あてると、色が変わります。何色になるでしょうか？

○1, **黒**



○2, **赤**



○3, **緑色**

ヒント。この色のジャガイモを食べると腹痛などを起こして危険です。

Q5、実際にあるジャガイモの品種名は？

- 1, らんらんチップ
- 2, コナフブキ(粉吹雪)
- 3, シャドークイーン



ヒント。正解は1つとは限りませんよ。

じゃがいもクイズの答え

- Q1ー③ アンデス山脈。ジャカルタはジャガイモの語源。
- Q2ー① 茎の一部で「ストロン」という茎の先端が肥大してジャガイモになります。
- Q3ー② ジャガイモにも果実が出来ます。果実の中にはゴマに似た種があります。
- Q4ー③ 緑色に変色したイモは、中毒を起こす「ソラニン」という物質がふくまれています。
- Q5ー①②③ らんらんチップはポテトチップスの原料。コナフブキはでん粉原料用のジャガイモ。シャドークイーンはアントシアニンが豊富でサラダ向き。